

Catalogo Keasier

Dispositivi smart plug and play



Un ecosistema di oggetti smart che dialogano tra loro

Keasier è la gamma di Kblue dedicata agli oggetti plug and play.

Si presenta con due livelli di utilizzo: come singoli oggetti smart oppure come ecosistema completo.

In entrambi i casi **la parola chiave è semplicità.**

Ogni oggetto della gamma Keasier può funzionare in modalità stand-alone, garantendo sin da subito funzioni smart per migliorare il comfort abitativo degli ambienti nei quali viene installato. Sfruttando la funzione scenario, invece, **si possono mettere in comunicazione i vari dispositivi per creare automatismi intelligenti per il risparmio energetico.**

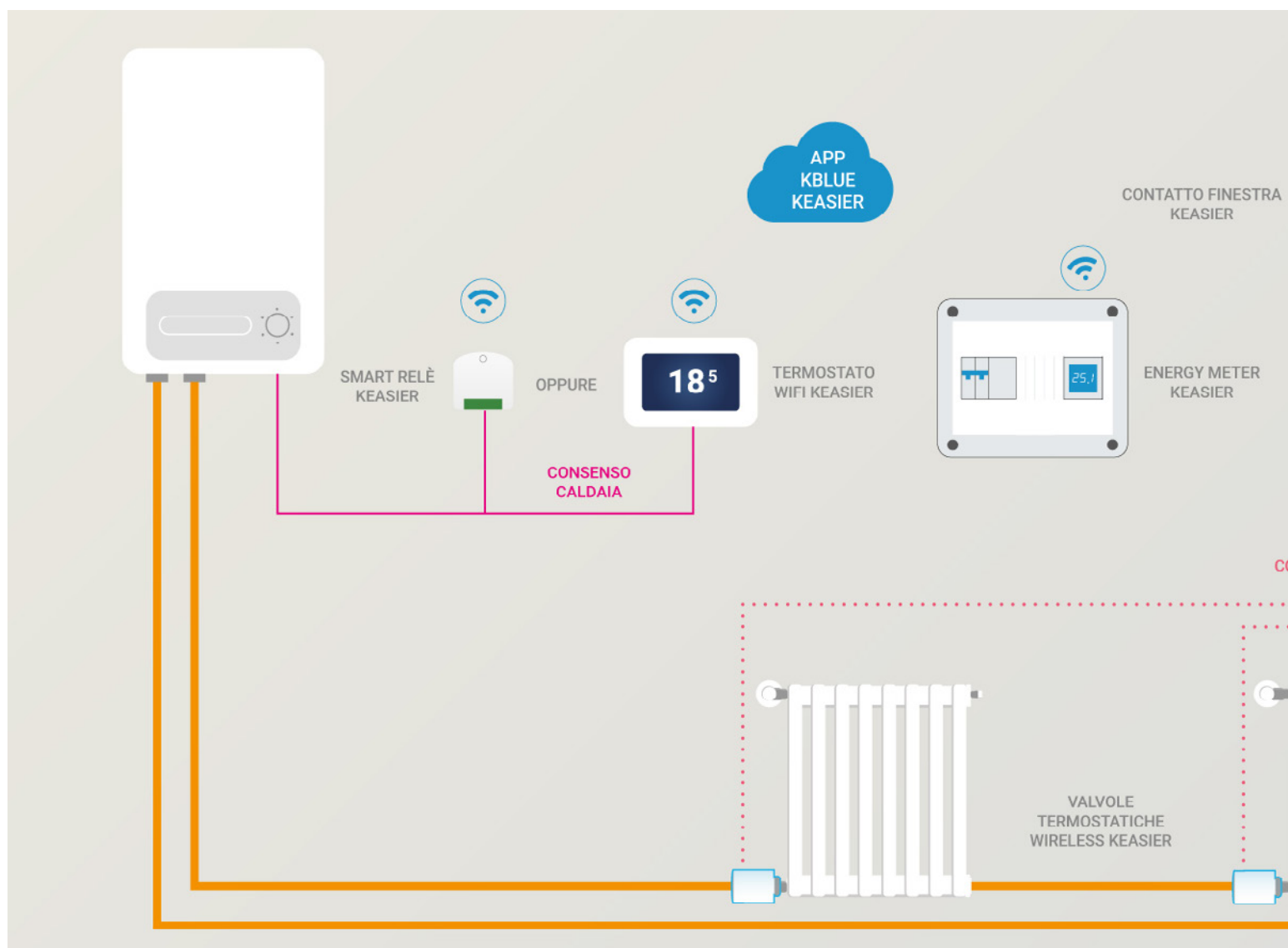
Ad esempio, è possibile creare uno scenario per cui il contatto magnetico smart rilevi l'apertura di una finestra, invii il comando all'app Keasier che di conseguenza segnalerà al controller IR di interrompere il funzionamento del climatizzatore.

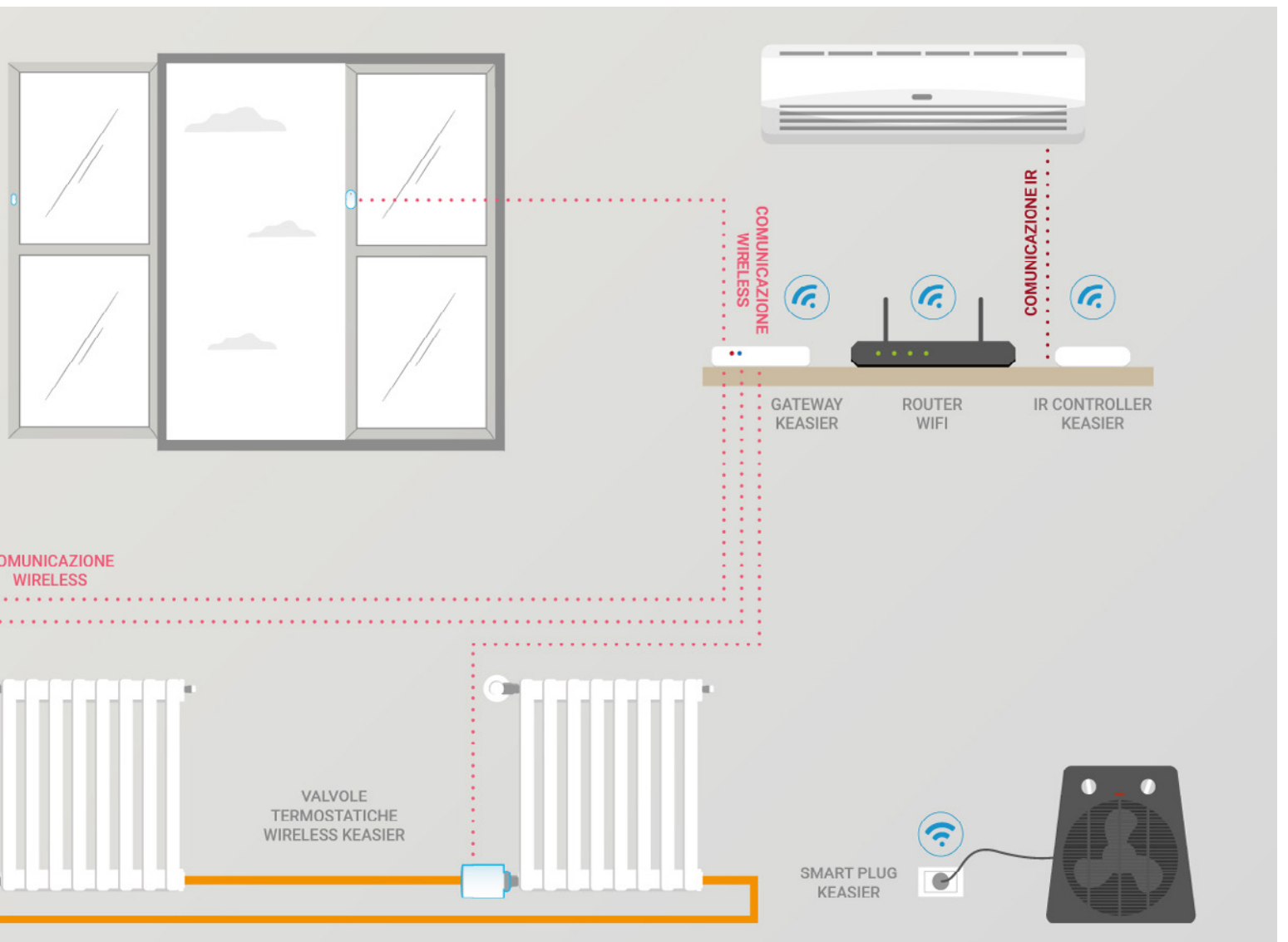
Oppure si può creare uno scenario anche per la gestione dei carichi utilizzando l'analizzatore di rete monofase WiFi e una o più prese intelligenti: è possibile impostare una soglia di consumo oltre la quale Keasier staccherà in automatico uno o più carichi collegati alle prese per evitare un'improvvisa interruzione della corrente.

I dispositivi stand-alone sono, per loro concezione, di facile installazione ed utilizzo e non richiedono conoscenze di programmazione domotica essendo già pronti all'uso. Infine, sono tutti compatibili con gli assistenti vocali Amazon Alexa e Google Home.

Esempio di funzionamento del sistema Keasier

Una soluzione perfetta per chi desidera garantirsi un comfort ideale in tutto l'edificio, puntuale stanza per stanza e completo per la termoregolazione sia invernale (con valvole termostatiche e cronotermostato) che estiva (con i sensori porta e finestra ed il controller IR per il climatizzatore). La presa smart e l'analizzatore di rete, infine, aggiungono al sistema la comoda funzione del controllo carichi da remoto.





La termoregolazione

Cronotermostato WiFi

Art. 110 02 30 001 | KB-KEASIER_TERM

Cronotermostato WiFi per utilizzo in modalità stand alone.

Alimentazione: 85-250 Vac

Assorbimento: 4 W

Temperatura di esercizio: da 0 a +50°C

Connessioni: morsetti a vite

Uscite: 1 relè con 1 uscita NO e 1 uscita NC

Sensore di temperatura: 5-30°C | ±1°C

WiFi: 802.11

Colore: bianco

Montaggio: installazione orizzontale a parete o su scatola portafrutto 3 moduli

Dimensioni: 87 x 49 x 130 mm (HxPxL)

Software e strumenti di programmazione

Stand-alone

Funzionalità

✓ Funzione rilevamento finestra aperta

✓ Ampio display capacitivo da 4,3"



Classe 4 + 2%

Prestazione energetica stagionale

Testina termostatica intelligente wireless

Art. 110 02 30 002 | KB-KEASIER_TRV_ZB

Testina termostatica intelligente wireless con protocollo di comunicazione wireless.

Alimentazione: 3V (2x batterie AA)

Assorbimento: ≤100 mA standby (≤800 mA max)

Temperatura di esercizio: da -20 a +65°C

Sensore di temperatura: 5-30°C

Protocollo di comunicazione: wireless

Distanza wireless: ≤15 m ambiente indoor senza muri

Intervalli di misura: ogni 2 minuti

Standard ghiera: M30x1,5

Adattatori: 3x valvole con attacco RA, RAV, RAVL

Durata batteria: 2 anni

Colore: bianco

Dimensioni: 57 x 89 x 57 mm (HxPxL)

Software e strumenti di programmazione

Stand-alone

Funzionalità

✓ Funzione rilevamento finestra aperta

✓ Analisi periodica del funzionamento

✓ Funzione blocco bambini sulla valvola

✓ 3 modalità di utilizzo: manuale, automatico, antigelo



Gateway smart wireless

Art. 110 02 30 003 | KB-KEASIER_GTW_ZB

Gateway per convertire il protocollo di comunicazione wireless (usato da KB-KEASIER_TRV_ZB) in segnale WiFi per mettere in comunicazione con il router e quindi con la rete internet.

Alimentazione: 5Vdc 1A

Temperatura di esercizio: da -10 a +55°C

Protocollo di comunicazione: 2.4 GHz WiFi/wireless

Colore: bianco

Dimensioni: 16,1 x 60,5 x 60,5 mm (HxPxL)

Software e strumenti di programmazione

Stand-alone

Funzionalità

✓ Plug and play



Controller IR

Art. 110 02 30 004 | KB-KEASIER_IR_SMART

Telecomando smart per comandi ad infrarossi con alimentatore incluso.

Alimentazione: 100-240V~50/60Hz

Assorbimento: 0,25 A max

Protocollo di comunicazione: 2.4 GHz WiFi

Colore: bianco

Dimensioni: 25 x 70 x 70 mm (HxPxL)

Software e strumenti di programmazione

Stand-alone

Funzionalità

✓ Plug and play

✓ Controllo remoto di dispositivi IR

Note

In abbinamento a KB-KEASIER_CONTACT è possibile creare uno scenario per spegnere gli split all'apertura di una porta o finestra.



Attuatore WiFi smart

Art. 110 02 30 005 | KB-KEASIER_SMART_RELAY

Attuatore WiFi 2in/2out relè.

Alimentazione: 90-250VAC 50/60Hz

Assorbimento: 1 W max

Temperatura di esercizio: da 0 a + 40°C

Umidità di esercizio: ≤80% (senza condensa)

Uscite: 2 a relè 900 W per 90 VAC, 2500 W per 250 VAC (carico resistivo)

Corrente nominale: 5 A per uscita, 10 A totale

Protocollo di comunicazione: 2.4 GHz WiFi

Colore: bianco

Dimensioni: 21,4 x 45,6 x 50,6 mm (HxPxL)

Software e strumenti di programmazione

Stand-alone

Funzionalità

✓ Plug and play

✓ Controllo remoto di luci o comando caldaia



Contatto magnetico smart

Art. 110 02 30 007 | KB-KEASIER_CONTACT

Sensore magnetico wireless per porte e finestre.

Alimentazione: 3V (1x batterie CR2032)

Assorbimento: 1 W max

Protocollo di comunicazione: wireless

Distanza wireless: 100 m (aria aperta)

Durata batteria: 1 anno

Colore: bianco

Dimensioni: corpo 52,5 x 26,5 x 13,8 mm (HxPxL)

magnete 25,5 x 12,5 13 mm (HxPxL)

Software e strumenti di programmazione

Stand-alone

Funzionalità

✓ Plug and play

✓ Rilevazione apertura/chiusura porte, finestre, ante dei mobili, cassetti e altro

Note

In abbinamento a KB-KEASIER_IR_SMART è possibile creare uno scenario per spegnere gli split all'apertura di una porta o finestra.



Il controllo carichi ed il risparmio energetico

Presa intelligente WiFi

Art. 110 02 30 006 | KB-KEASIER_PLUG

Presa intelligente WiFi per il controllo dei carichi da remoto.

Alimentazione: 85-230VAC 50/60Hz

Temperatura di esercizio: da 0 a + 40°C

Umidità di esercizio: da 20 a 80%

Corrente nominale: 16 A max

Protocollo di comunicazione: 2.4 GHz WiFi

Distanza wireless: 45m

Colore: bianco

Dimensioni: 71 x 46 x 46 mm (HxPxL)

Software e strumenti di programmazione

Stand-alone

Funzionalità

✓ Plug and play

✓ Gestione da remoto dei carichi collegati

✓ Controllo dei consumi energetici



Analizzatore di rete monofase smart WiFi con funzione multi-tariffa

Art. 110 02 30 010 | KB-KEASIER_ENERGY_METER_WIFI

Misurazione multifunzionale per l'analisi della raccolta e il controllo remoto dei parametri elettrici.

Alimentazione: 110V o 230Vac

Assorbimento: <2W/10VA

Corrente nominale: 5A

Protocollo di comunicazione: WiFi 2.4 GHz

Dimensioni: 36 x 65 x 100 mm (HxPxL)

Software e strumenti di programmazione

Stand-alone

Funzionalità

✓ Plug and play

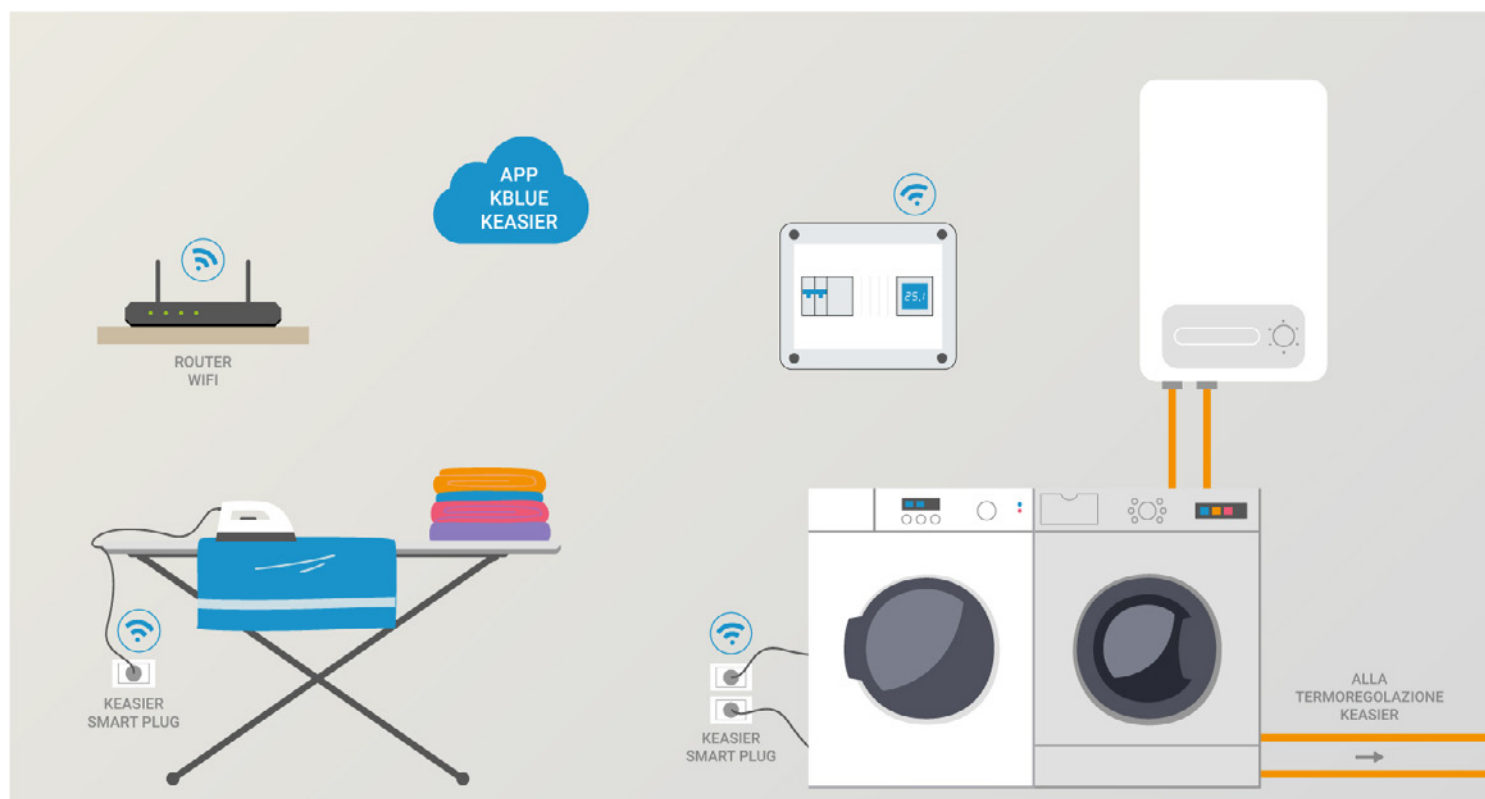
✓ Misura potenza istantanea e cumulativa

✓ È possibile impostare più fasce giornaliere per monitorare i consumi



Note

In abbinamento a KB-KEASIER_PLUG è possibile creare uno scenario per staccare i carichi al superamento di una certa soglia di consumo.,



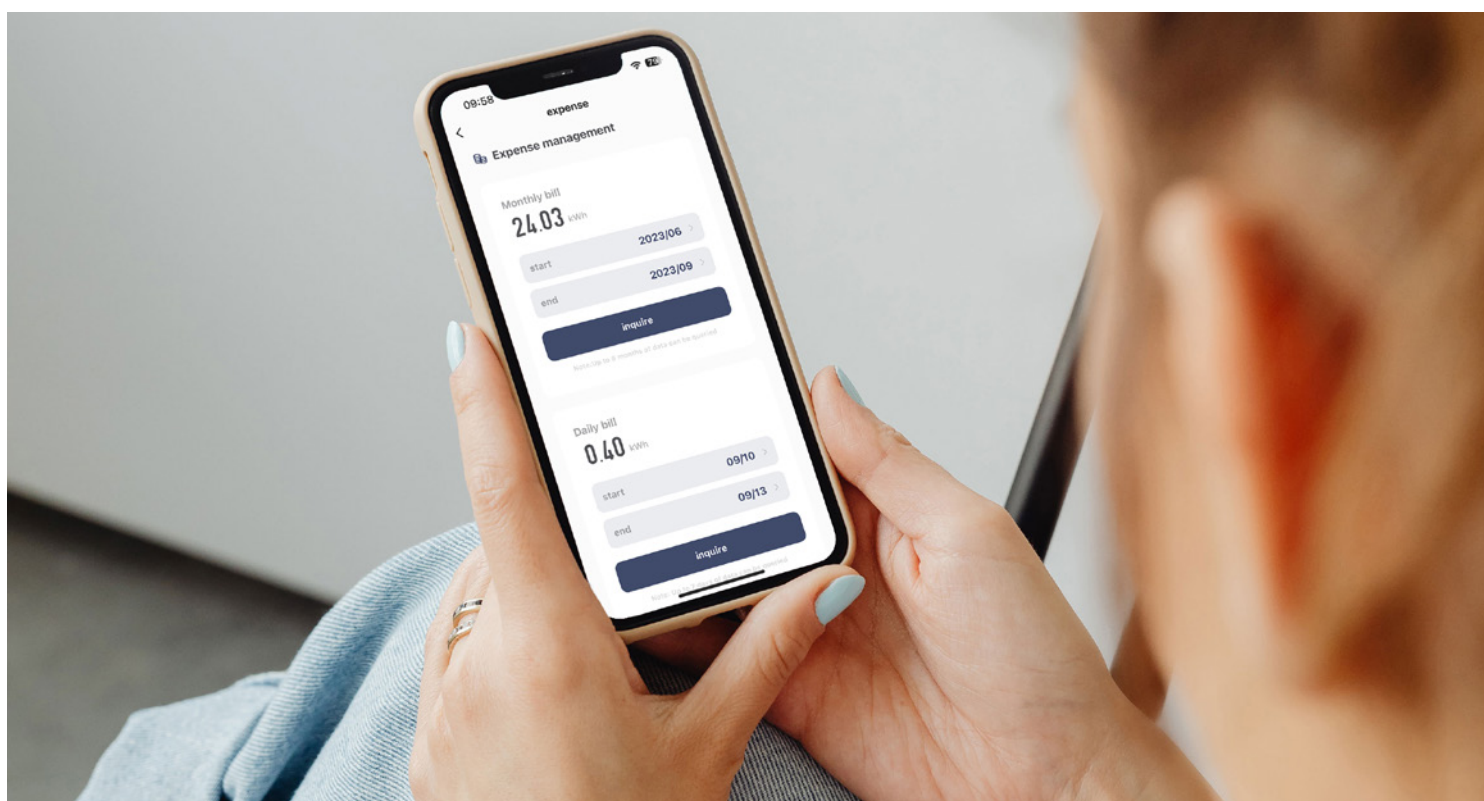
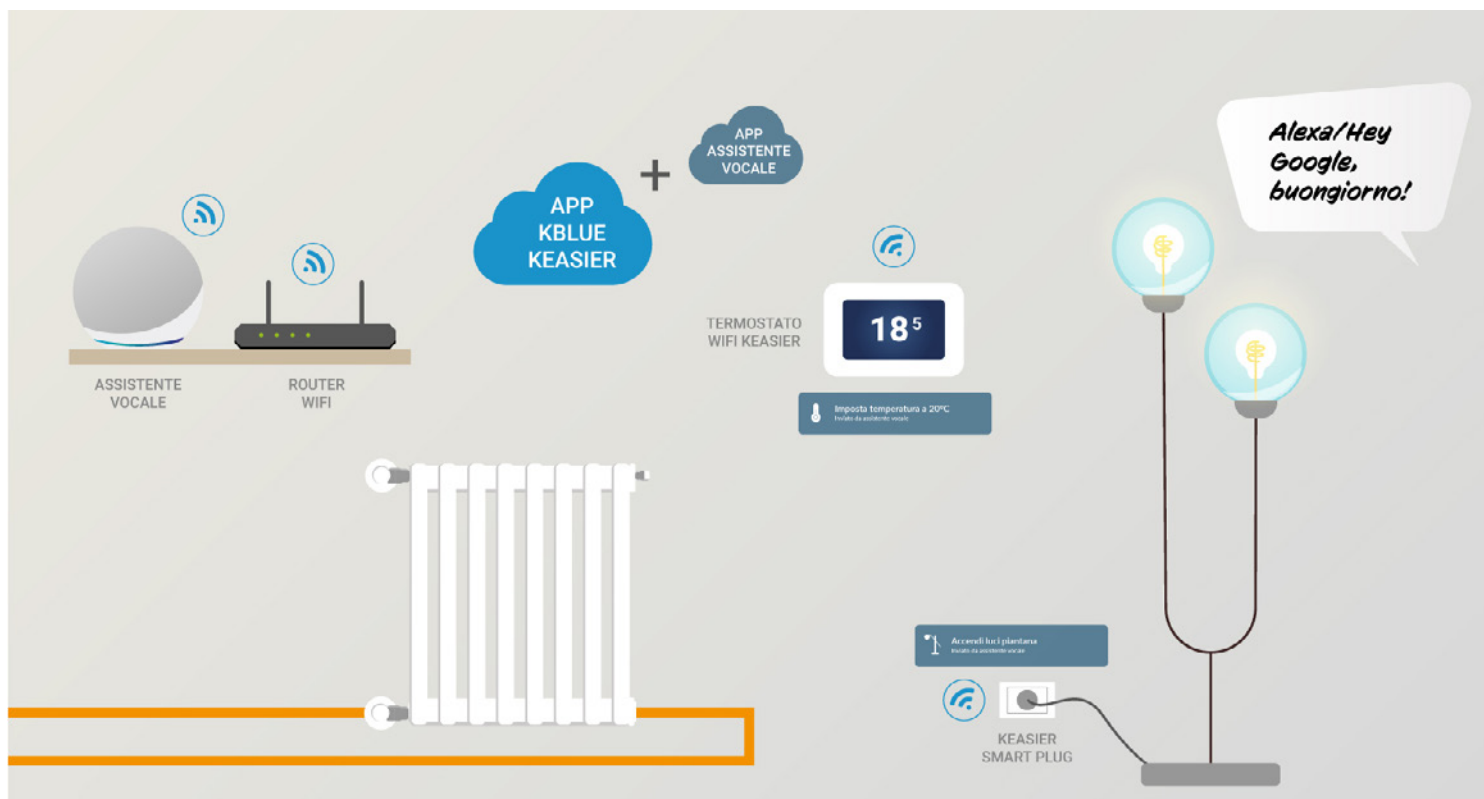
Tutto più semplice con i comandi vocali

Tutta la gamma **Keasier** è compatibile con gli assistenti vocali **Amazon Alexa e Google Home**.

Scarica la skill/action "Termostato WiFi Kblue", configura i parametri necessari e utilizza la tua voce per avviare gli scenari quotidiani. Prova con "Alexa/Hey Google, buongiorno!" per fare in modo che il cronotermostato Keasier imposti una temperatura di comfort alle prime ore del mattino e la smart plug o l'attuatore WiFi attivino le luci alle quali sono collegati.

E poi **dai spazio alla tua fantasia per creare gli scenari più adatti alla tua routine**.

Compatibile con gli assistenti vocali  





KBLUE SRL

Via Prà Bordonì, 12 - 36010 Zanè (VI)
Tel. 0445 315055
info@kblue.it - www.kblue.it

